

LEGENDA MIESTNOSTI :

OZNAČ. NA VÝKRESE	ÚČEL MIESTNOSTI	PLOCHA m²	PODLAHA NAŠLAPNÁ VRSTVA SOKEL	ODMČENIE PODLAŽNÝCH PLOCH	POVRCHOVÁ ÚPRAVA STIEN
1.01	ZÁVETRIE	2,64	MRAZUJZDORNÁ DLAŽBA		VONKAJŠIA OMIETKA
1.02	ZÁDVERIE	3,82	TERACO DLAŽBA		VÁPENNÁ OMIETKA + MALBA
1.03	VSTUPNÝ PRIESTOR	32,76	TERACO DLAŽBA		VÁPENNÁ OMIETKA + MALBA
1.04	PREDSIEN WC	2,40	KERAMICKÁ DLAŽBA		VÁPENNÁ OMIETKA + MALBA A KERAMICKÝ OBKLAD V=1,80m
1.05	WC	1,37			
1.06	ŠATŇA UČITELKY	2,38	PVC		
1.07	SKLAD ZÁHRADNÉHO NÁBYTKU	4,60	DLAŽBA		VÁPENNÁ OMIETKA + MALBA
1.08	VONKAJŠÍ SKLAD	5,18	PVC		
1.09	DENNÁ MIESTNOSŤ DETÍ	136,73	LAMINÁTOVÁ PODLAHA + KOBEREC JEKOR		
1.10	SKLAD HRAČIEK	6,60	LAMINÁTOVÁ PODLAHA		
1.11	ŠATŇA DETÍ	17,70	PVC		
1.12	UMÝVARKA A WC DETÍ	18,75	KERAMICKÁ DLAŽBA		VÁPEN. OMIETKA + MALBA A KERAM. OBKLAD V=1,80m
1.13	JEDALEŇ DETÍ	89,55	LAMINÁTOVÁ PODLAHA		VÁPENNÁ OMIETKA + MALBA
1.14	SKLAD	2,73	PVC		
1.15	EKONOMAT	2,60	KERAMICKÁ DLAŽBA		VÁPEN. OMIETKA + MALBA A KERAM. OBKLAD V=1,80m
1.16	SCHODISKOVÝ PRIESTOR	23,19	PVC		VÁPENNÁ OMIETKA + MALBA
1.17	MIESTNOSŤ ÚK	6,05	BETÓNOVÁ PODLAHA		
1.18	CHODBA	20,63	PVC		
1.19	ŠATŇA ZAMESTNANCI	4,68	PVC		
1.20	PREDSIEN WC	2,16	KERAMICKÁ DLAŽBA		VÁPEN. OMIETKA + MALBA A KERAM. OBKLAD V=1,80m
1.21	WC	1,62			
1.22	MIESTNOSŤ UPRAŤOVAČIEK	3,92	PVC		VÁPENNÁ OMIETKA + MALBA
1.23	PRÁČOVŇA	12,79	KERAMICKÁ DLAŽBA PROTISMYKOVÁ		
1.24	SUŠIAREŇ	14,82			
1.25	SKLAD	5,20	XXXXXX		
1.26	VEDÚCA KUCHYNE	10,48	PVC		
1.27	UMÝVAREŇ RIADU	10,36	KERAMICKÁ DLAŽBA PROTISMYKOVÁ		VÁPENNÁ OMIETKA + MALBA A KERAMICKÝ OBKLAD V=1,80m
1.28	KUCHYŇA	45,40			
1.29	HRUBÁ PRÍPRAVA	8,48			
1.30	SKLAD	9,04			VÁPENNÁ OMIETKA + MALBA
1.31	CHODBA	19,16	TERACO DLAŽBA		
1.32	SKLAD	14,22	PVC		
1.33	ŠATŇA	8,19	PVC		
1.34	HYGIENICKÉ ZARIADENIE	6,75	KERAMICKÁ DLAŽBA		VÁPEN. OMIETKA + MALBA A KERAM. OBKLAD V=1,80m
1.35	ZÁDVERIE	2,75	TERACO DLAŽBA		VÁPENNÁ OMIETKA + MALBA
1.36	STROJOVNÁ VZDUCHOTECHNIKY	8,37	KERAMICKÁ DLAŽBA		
1.37	SKLAD ODPADOKOV	4,90	TERACO DLAŽBA		
1.38	VONKAJŠIA TERASA	79,91	MRAZUJZDORNÁ DLAŽBA		VONKAJŠIA OMIETKA

ÚŽITKOVÁ PLOCHA MIMO TERASY A ZÁVETRIA
ZASTAVANÁ PLOCHA

570,33 m²
726,29 m²

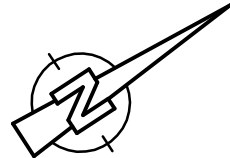
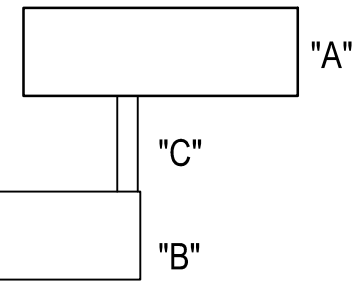
LEGENDA ZNAČENIA HMÔT :

- OBVODOVÉ MURIVO PÓRBETÓNOVÉ HR. 300 mm
- VNÚTORNÉ MURIVO Z PLATÝCH PALENÝCH TEHÁL HR. 250 mm
NA MALTU CEMENTOVÚ WC-50
- VNÚTORNÉ VÝPLŇOVÉ MURIVO Z TEHÁL CDm HR. 125 mm
NA MALTU VÁPENOCEMENTOVÚ MVC-25

LEGENDA PO :

- H VNÚTORNÝ POŽIARNÝ NÁSTENNÝ
HYDRANT 20m
- △ PRENOSNÝ HASIACI PRÍSTROJ
VODNÝ W 10H

SITUAČNÁ SCHÉMA :



±0,000 = 158,35 m n.m.

Zodp. projektant : Ing. Renáta Gorásová	tel: 0907 113 493	ALVEST MONT MIDDLE EAST s.r.o. Dopravná 12 040 01 KOŠICE
Vypracoval : Ing. Bibiana Koszegyová		
Investor : Mesto Kráľovský Chlmec		
Miesto stavby : MŠ Fábryho , p.č.2056/84, /85 k.ú.Kráľovský Chlmec		
Stavba: NADSTAVBA, REKONŠTRUKCIA A ROZŠÍRENIE KAPACITY MATERSKEJ ŠKOLY KRÁĽOVSKÝ CHLMEC		Dátum : 08/2016
Výkres : Pôdorys I. NP - starý stav - časť "A"		Formát : 4 A4 , Diel : APS
		Stupeň : pre SP a realizáciu
		Mierka M 1:100
		Výkres číslo 2
		Zvázok č. 2